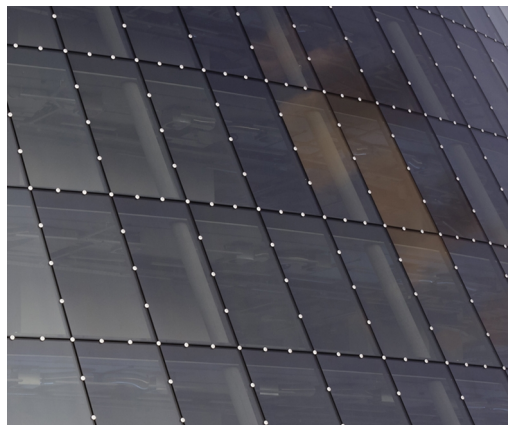
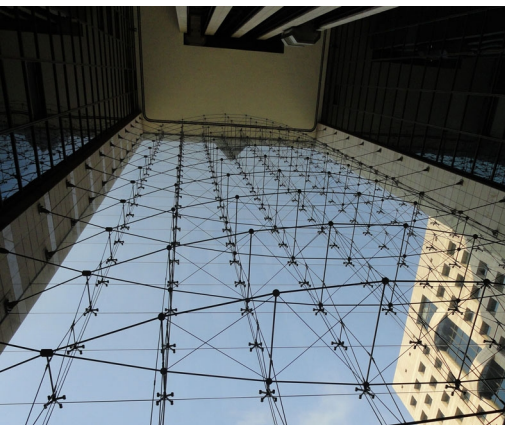


# STRUCTUREEL GLAS



Het architectonisch doel van structurele beglazing is glasvlakken te bouwen met maximale transparantie. Het constructieve doel is zelfdragende constructies te maken met een maximale inzet van glas.

De structurele beglazingen worden voor het grootste deel toegepast in daken en gevels. Binnentoepassingen komen ook voor in de vorm van binnenwanden, vloeren, balustrades en liften. Kenmerkend voor structurele beglazingen is dat er zich tussen de glaspanelen geen kozijnconstructie bevindt.

Het glas is zelfdragend of een slanke stalen constructie is achter het glas geplaatst om de overspanning te maken. De sterkte en stijfheid van het totale glasvlak worden ontleend aan een puntvormige koppeling van de glaspanelen aan elkaar en aan de achterliggende constructie. Gewoonlijk wordt voor dit beglazingstype volledig voorgespannen glas gebruikt, dat tot vijfmaal hogere spanningen op kan nemen dan gewoon floatglas.